


TENDE

LA PERFEZIONE DELL'ARTE DI MOSTRARSI

A BRACCI

O RITRARSI IN OGNI SITUAZIONE

Gibus[®]
TENDE DISEGNATE DAL SOLE



LIEVE E NATURALE SOSTEGNO ALLA PROTEZIONE DAL SOLE



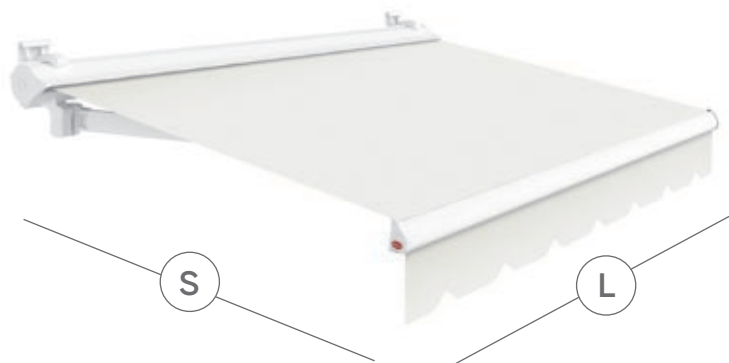
Le tende a bracci Gibus seguono i desideri d'istinto.

Con movimenti flessuosi mostrano in tutta sicurezza la loro naturale eleganza o si ritirano con discrezione a comando.
Istinto che risulta dall'esperienza e dall'attento design Gibus.
Sicurezza che viene certificata a livello europeo.

Versatilità che deriva dalle infinite possibilità di configurazione di colori, tessuti, dimensioni e opzioni di installazione.
Perfette soluzioni per ogni uso dal privato al professionale,
ottime scelte per creatività senza compromessi ed eccellente complemento in architetture di ogni tipo.

CITY 250	COMBI 250	DIM 250	MARCESA	SP 50 Q
		DIM 300	30Q/50	
		DIM 400	30Q/13	
			35Q/13	





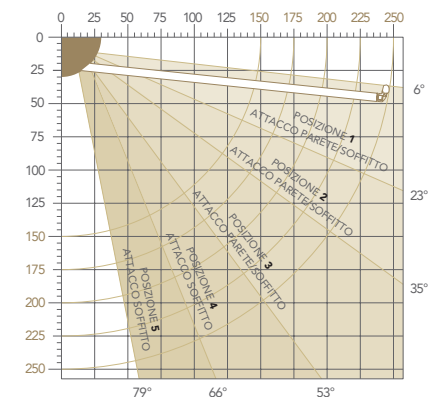
CARATTERISTICHE STRUTTURALI

Tenda a bracci estensibili caratterizzata da un cassonetto a guscio di raccolta per la protezione del telo. I bracci rimangono a vista.

Struttura agile che grazie al sistema di regolazione micrometrica può essere collocata con una inclinazione che può variare da 6° a 53° con attacco a soffitto/parete e fino a 79° con attacco a soffitto.

Struttura in alluminio verniciata a polveri, bulloneria inox. Sistema di avvolgimento manuale ad argano o motorizzato.

Classe 2 di Resistenza al Vento, secondo la normativa europea UNI EN 13561.



DIMENSIONI

(L) Larghezza
da cm 240 a 590 (2 bracci)
da cm 590 a 710 (4 bracci)

(S) Sporgenza
da cm 150 a 250



1. Supporto

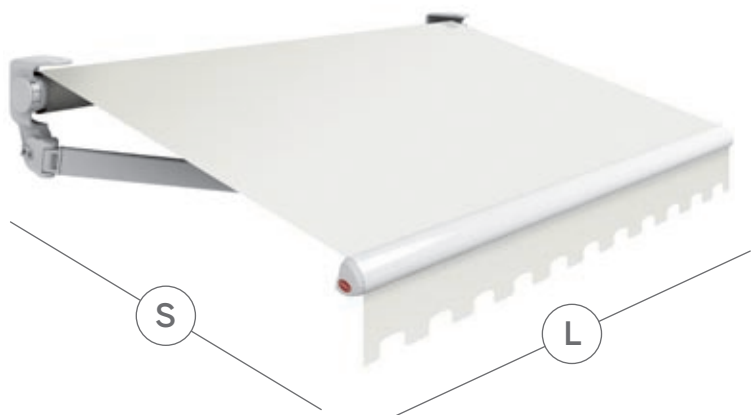
Cassonetto a guscio di raccolta in alluminio per la protezione del telo.

2. Inclinazione

Supporto cassonetto con sistema di inclinazione micrometrico fino a 79° da fissare alla piastra soffitto-parete.

3. Catena fleyer

Bracci con sporgenza massima di 250 cm con catena fleyer in acciaio nichelato.



DIMENSIONI

(L) Larghezza
da cm 240 a 480

(S) Sporgenza
da cm 150 a 250

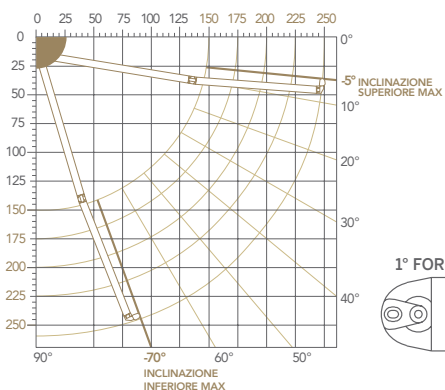
CARATTERISTICHE STRUTTURALI

Collaudate soluzioni tecniche e una meticolosa scelta dei materiali determinano l'affidabilità di questo prodotto. Classe 2 di Resistenza al Vento, secondo la normativa europea UNI EN 13561. Le caratteristiche principali si riassumono nelle dimensioni contenute, nella struttura semplice e leggera, e nell'ampia escursione angolare

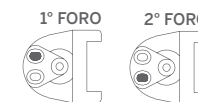
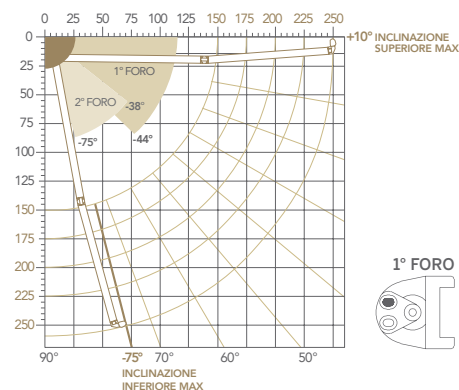
dell'inclinazione. Struttura interamente verniciata a polveri e bulloneria inox per la massima durabilità. Sistema di avvolgimento a rullo manuale o automatico.

A richiesta è disponibile un tettuccio di protezione aggiuntivo (optional pag. 19).

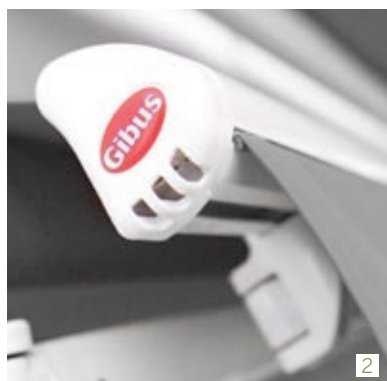
VERSIONE MONOFORO



VERSIONE DOPPIOFORO



1



2



3

1. Struttura

Supporti combinati a parete-soffitto. Rullo avvolgitore in acciaio zincato, calotte in alluminio verniciato con supporto monoforo.

2. Frontale

Frontale con grondaia di raccolta acqua.

3. Bracci

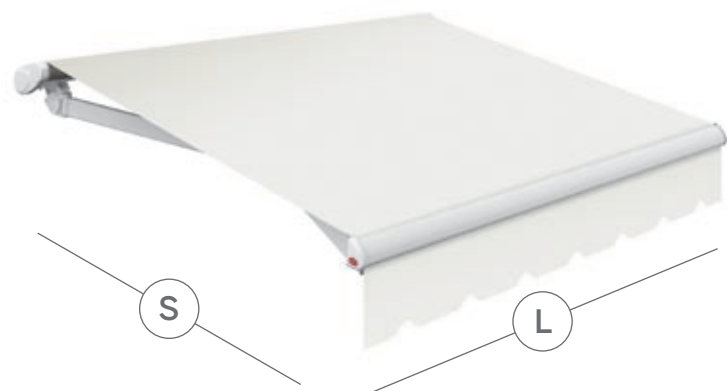
Movimentazione bracci su bronzine autolubrificanti.



TENDE
A BRACCI
COMBI 250

06
07





DIMENSIONI

(L) Larghezza

da cm 240 a 590 (2 bracci)
da cm 590 a 1070 (4 bracci)
da cm 1070 a 1420 (6 bracci / solo a motore)

(S) Sporgenza

da cm 150 a 300

CARATTERISTICHE STRUTTURALI

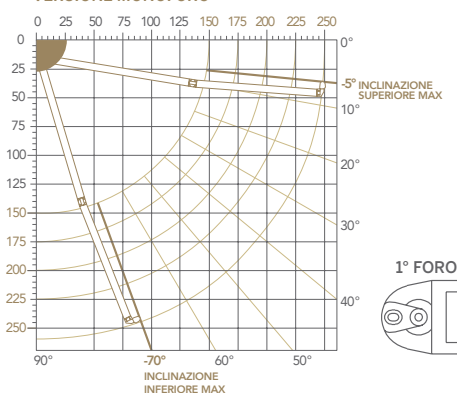
Tenda a bracci estensibili in barra quadra 40x40mm con supporti combinati parete/soffitto in fusione d'alluminio verniciati. Qualità della sicurezza costantemente confermata ai massimi livelli (Classe 2 di Resistenza al Vento, secondo la normativa europea UNI EN 13561) e deciso incremento della superficie di copertura che arriva fin oltre i 14 m di larghezza per 3 m di sporgenza. Grande attenzione ai particolari di montaggio

che consentono la regolazione dell'inclinazione della tenda da +10° a -75° (versione Monoforo / Doppioforo).

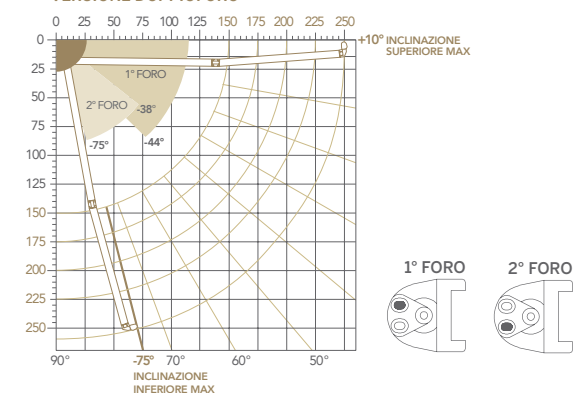
Quando la tenda è chiusa, il telo avvolto sul rullo e i bracci raccolti con catena fleyer in acciaio nichelato rimangono a vista. A richiesta è disponibile un tettuccio di protezione aggiuntivo (optional pag. 19).

Sistema di avvolgimento manuale o automatico.

VERSIONE MONOFORO



VERSIONE DOPPIOFORO



1. Supporto rullo avvolgitore

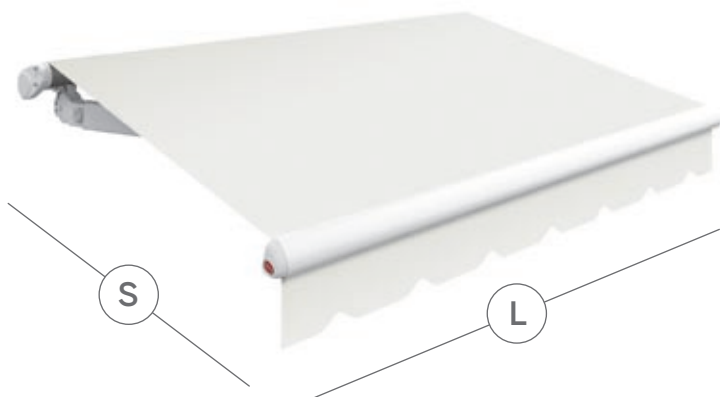
Supporto in fusione di alluminio per innesto rapido.

2. Supporto parete/soffitto

Supporto universale parete/soffitto con attacco in barra quadra 40x40mm.

3. Movimentazione bracci

movimentazione bracci su bronzine autolubrificanti e frontale con grondaia per raccolta acqua.



DIMENSIONI

(L) Larghezza

da cm 240 a 590 (2 bracci)
da cm 590 a 1070 (4 bracci)
da cm 1070 a 1420 (6 bracci / solo a motore)

(S) Sporgenza

da cm 200 a 350

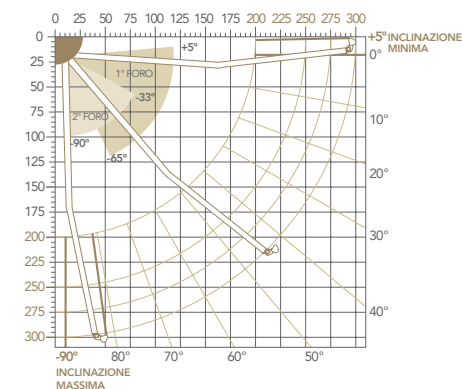
CARATTERISTICHE STRUTTURALI

Tenda a bracci estensibili in barra quadra 40x40 mm con supporto bracci e supporto rullo in fusioni d'alluminio.

Evoluzione del modello 250 da cui differisce per la maggiore dimensione e per i componenti che sono adatti alla sporgenza di 350 cm.

La Tenda a bracci DIM 300 nella sua configurazione massima offre una copertura di 49,7 mq. Si può scegliere tra azionamento manuale o motorizzato e diverse soluzioni di automazione, ad eccezione del modello a 6 bracci fornito solo motorizzato.

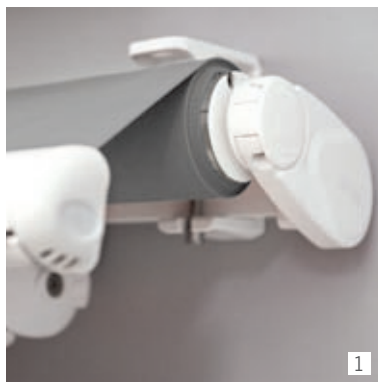
Quando la tenda è chiusa, il telo avvolto sul rullo e i bracci raccolti con catena fleyer in acciaio nichelato rimangono a vista. A richiesta, tettuccio di protezione (vedi optional pag 19). Classe 2 di Resistenza al Vento, secondo la normativa europea UNI EN 13561.



1° FORO



2° FORO



1



2



3

1. Supporto rullo avvolgitore

Supporto in fusione di alluminio per innesto rapido.

2. Barra quadra

Attacco a barra quadra in fusione di alluminio verniciata e supporto universale ad aggancio rapido parete-soffitto.

3. Prolunga puntale braccio

Movimentazione bracci su bronzine autolubrificanti e aggancio a frontale con grondaia di raccolta acqua.



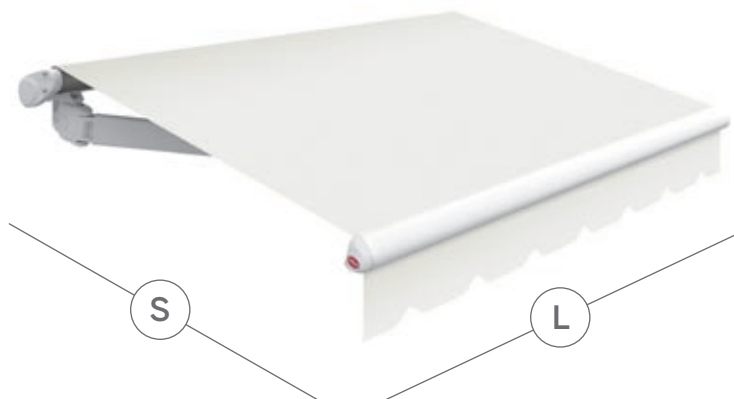


12
13

LENDE
A BRACCI
DIM 400

DIM 400

TENDE A BRACCI



DIMENSIONI

(L) Larghezza

da cm 360 a 590 (2 bracci)
da cm 590 a 1070 (3-4 bracci)
da cm 1070 a 1420 (5-6 bracci)

(S) Sporgenza

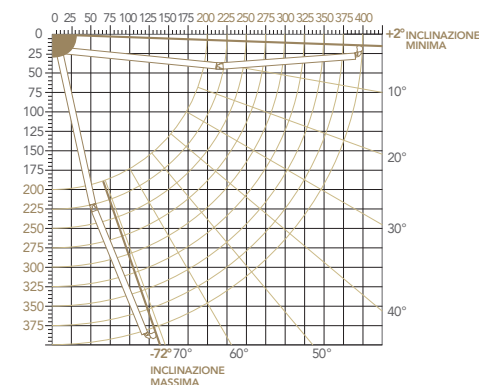
da cm 300 a 400

CARATTERISTICHE STRUTTURALI

La serie DIM con questo modello che si sporge fino a 4 m dal punto di appoggio sfiora i 57 mq di copertura nella sua configurazione massima. Ideale per esigenze di grande copertura in sicurezza.

L'aumento delle dimensioni conserva la naturale robustezza fusa con l'eleganza delle forme che caratterizza tutta la serie DIM.

Disponibile solo nella versione motorizzata, gli automatismi abbinati consentono di aprire e richiudere questa tenda in piena tranquillità. Per lunghezze elevate, è previsto l'utilizzo di un supporto compensatore a rullo da agganciare alla barra quadra per eliminare eventuali flessioni. Rullo avvolgitore in acciaio zincato, bracci con catena flyer in acciaio nichelato. E' previsto un tettuccio di protezione a richiesta (vedi optional pag 21). Classe 2 di Resistenza al Vento, secondo la normativa europea UNI EN 13561.



1. Prolunga puntale braccio

movimentazione bracci su bronzine autolubrificanti e aggancio a frontale con grondaia di raccolta acqua.

2. Frontale

Vista del profilo frontale e della mantovana.

3. Braccio DIM 400

Catena flyer in acciaio nichelato per aperture in trazione del braccio.

CARATTERISTICHE STRUTTURALI

Con la tenda a bracci estensibili in barra quadra Marcesa, la protezione diventa ancora più avvolgente, poiché il frangitratta centrale consente di accentuare ulteriormente la pendenza della tenda, che compie in modo più efficiente la sua azione di copertura. Due gli angoli di inclinazione

aggiuntiva che partono dal frangitratta e identificano i modelli: 50° e 13°. Questi, uniti alla gamma di sporgenze a catalogo, restituiscono un insieme di soluzioni di copertura in grado di adattarsi perfettamente a tutte le necessità. Disponibili con comando manuale e motorizzato.

DIMENSIONI

Mod 30Q/50 e 30Q/13

(L) Larghezza
fino a cm 590 (2 bracci)
da cm 590 a 710 (4 bracci)

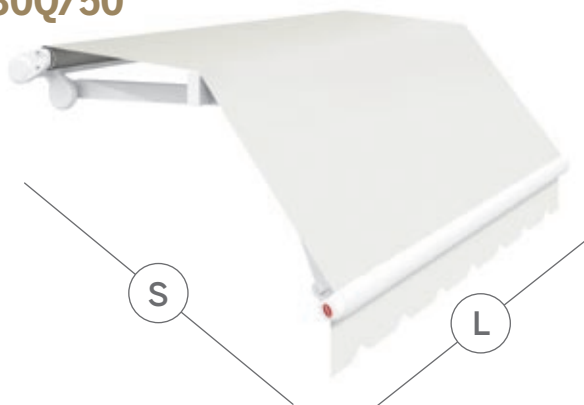
(S) Sporgenza
da cm 175 a 300

Mod 35Q/13

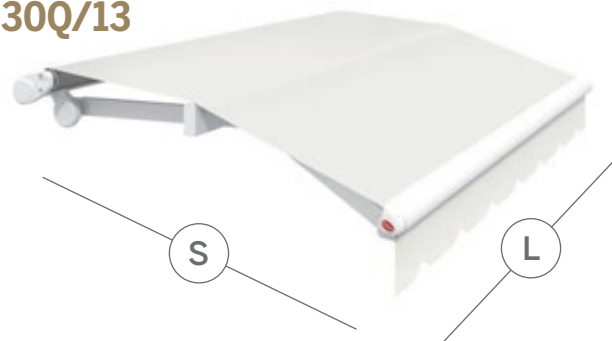
(L) Larghezza
da cm 480 a 590 (2 bracci)
da cm 590 a 710 (4 bracci)

(S) Sporgenza
da cm 300 a 375 (2 bracci)
solo cm 300 (4 bracci)

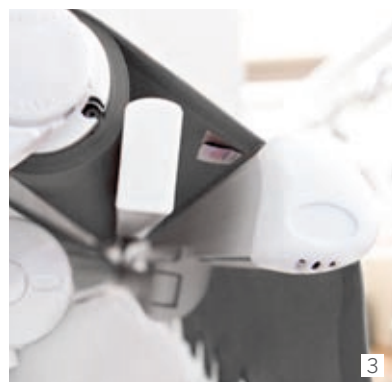
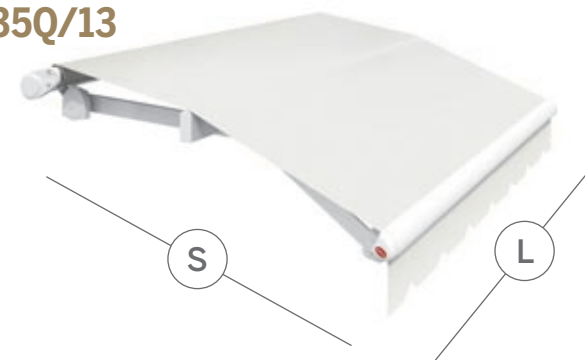
30Q/50



30Q/13



35Q/13



1. Supporto bracci e supporto rullo

Supporto braccio con attacco in barra quadra.

2. Snodo

Il frangitratta centrale è supportato negli snodi centrali dei bracci. All'interno scorrono carrelli autocentrati che trasmettono il movimento.

3. Frangitratta

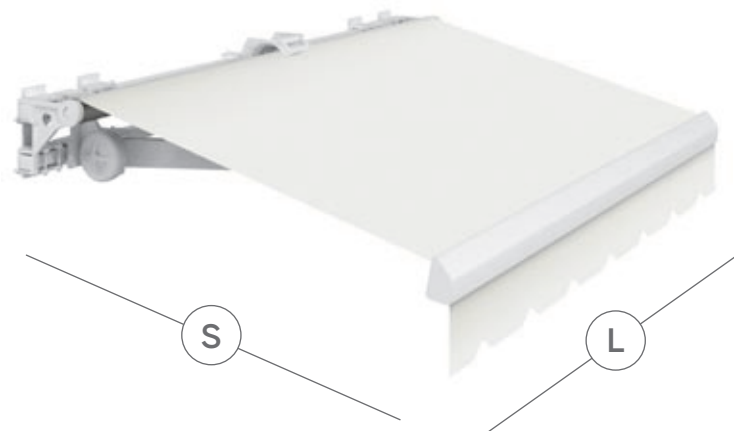
Frangitratta centrale che consente il cambiamento di sporgenza.



TENDE
A BRACCI
35Q/13

14
15





CARATTERISTICHE STRUTTURALI

Tenda a bracci estensibili in doppia barra quadra 40x40mm per garantire robustezza e sicurezza senza compromessi. La sporgenza minima di 4 m può arrivare a 5 m per 16,5 m di larghezza con 6 bracci di sostegno per circa 82,5 mq di copertura.

Anche nella sua massima estensione questa tenda conserva il caratteristico design Gibus che sa unire affidabilità ed eleganza strutturale in grado di arredare ogni architettura. Disponibile solo nella versione motorizzata in varie opzioni e automazioni.

Quando la tenda è chiusa, il telo avvolto sul rullo e i bracci raccolti rimangono a vista. A richiesta è disponibile un tettuccio di protezione aggiuntivo (optional pag. 19). Classe 1 di Resistenza al Vento, secondo la normativa europea UNI EN 13561.

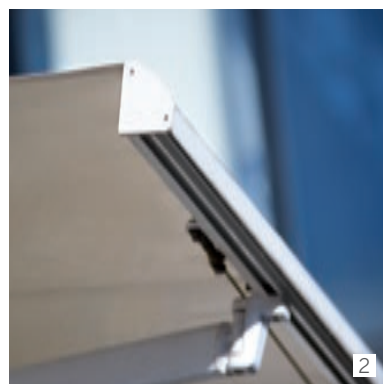
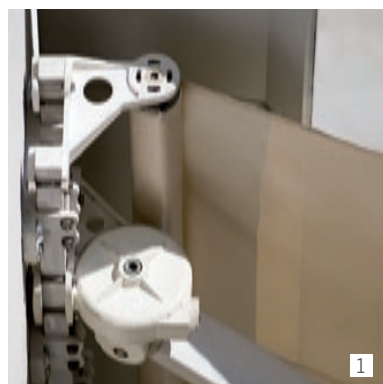
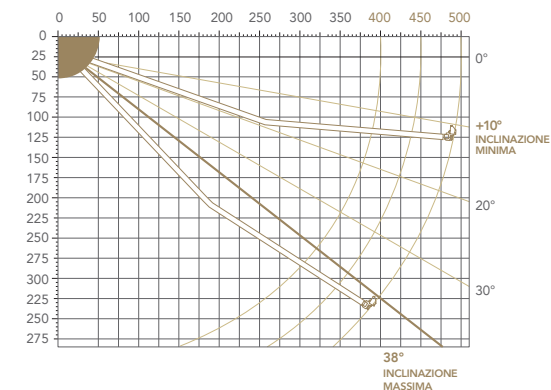
DIMENSIONI

(L) Larghezza

da cm 480 a 710 (2 bracci)
da cm 710 a 1300 (4 bracci)
da cm 1300 a 1650 (4/6 bracci)

(S) Sporgenza

da cm 400 a 500



1. Supporto a parete

Supporto a parete in fusione d'alluminio e staffone complemento attacco a soffitto in ferro zincato e verniciato.

2. Frontale

Frontale tipo 50 e movimentazione bracci su bronzine autolubrificanti.

3. Doppia barra quadra

Doppia barra quadra per garantire la massima robustezza e resistenza.

MOTORIZZAZIONI E AUTOMATISMI

Motorizzazioni e automatismi garantiti da un partner d'eccellenza come Somfy. I motori sono praticamente invisibili inseriti all'interno del rullo avvolgitore, di potenza variabile in rapporto alle dimensioni della tenda.

Gli automatismi rendono attiva la tenda per un comfort maggiore in totale sicurezza.

Il sensore SOLIRIS rileva l'intensità del sole e la tenda a bracci si apre o si chiude autonomamente e in modo intelligente, senza tener conto di nuvole passeggere.

E quando il vento rilevato dal sensore EOLIS si intensifica, la tenda automaticamente risale.

Il sistema di controllo monitora costantemente la forza del vento e gestisce di conseguenza l'avvolgimento del telo salvaguardando la tenda anche quando si è assenti.



TELECOMANDO
TELIS PATIO



TELECOMANDO
TELIS ATRIO



TELECOMANDO
IO-HOMECONTROL



SENSORE SOLIRIS



SENSORE EOLIS

CERTIFICAZIONE CE UNI EN 13561

Gibus testa tutte le tende a bracci per garantire la resistenza al vento prevista dalla norma europea UNI EN 13561.



CITY 250
COMBI 250
DIM 250
DIM 300
LINEA MARCESA

DETTAGLI TECNICI

VERNICIATURE

L'alluminio utilizzato subisce un trattamento che fissa meglio la vernice alla superficie precedentemente pulita, rallentandone l'aggressione da parte di agenti atmosferici o dalle nebbie saline.

La verniciatura a polveri ne aumenta la protezione dalla corrosione e da agenti aggressivi ed ha elevate caratteristiche meccaniche.

Di serie

Bianco RAL 9010



CITY 250
COMBI 250
DIM 250 /300 /400
MARCESA
SP 50Q

Verde RAL 6005



CITY 250
COMBI 250
DIM 250 /300

A richiesta

VR Inox chiaro



CITY 250
COMBI 250
DIM 250 /300 /400

Avorio RAL 1013



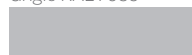
CITY 250
COMBI 250
DIM 250 /300 /400

Marrone RAL 8017



CITY 250
COMBI 250
DIM 250 /300

Grigio RAL 7035



CITY 250
COMBI 250
DIM 250 /300 /400

Antracite VIV 416



CITY 250
COMBI 250
DIM 250 /300 /400

Nero RAL 9005



CITY 250
COMBI 250
DIM 250 /300

TESSUTI

Poliestere leggero o pesante

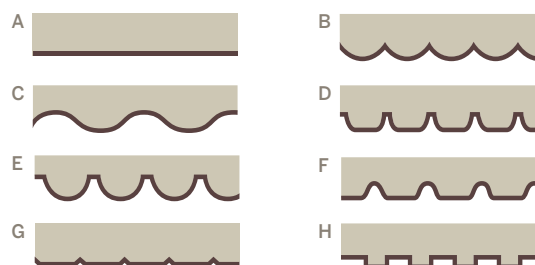
Gibus suggerisce l'impiego di Tempotest Star (poliestere pesante) e Tempotest Star Light (poliestere leggero) tinto in massa. Resistente all'usura, agli UV e agli agenti atmosferici, questo tessuto è garantito 5 anni contro la formazione dei microfori che possono essere causati, nei normali tessuti, dalle sollecitazioni del vento. Riduce inoltre lo sfarfallamento laterale, le ondine e le deformazioni causate dalla trazione. Saldato di serie, cucito a richiesta.

Acrilico

Cucito di serie saldato a richiesta. Cuciture con filo TENARA della Gore con garanzia 10 anni.

Mantovana

Classica, morbida o lineare da scegliere tra i diversi disegni disponibili. Di serie tipo C, h 25 cm.



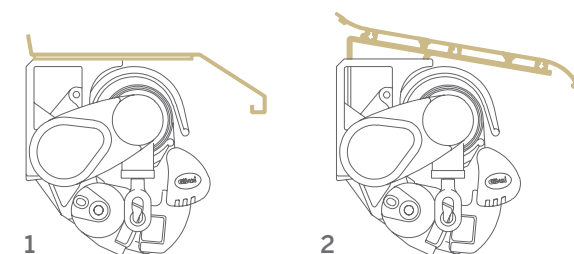
OPTIONAL

Tettuccio protettivo per le linee:

COMBI / DIM / MARCESA / SP50Q

Per garantire una durata maggiore della tenda è consigliabile l'utilizzo del tettuccio. Una volta raccolta la tenda il rullo avvolgitore e i bracci rimangono a vista per cui è consigliabile una protezione con tettuccio in lamiera di alluminio (fig. 1) o alluminio estruso (fig. 2).

Per maggiori informazioni, rivolgersi al rivenditore Gibus.



Dal telo ai particolari costruttivi, dalla produzione al cliente: la qualità totale Gibus è eccellenza nei tessuti, nei meccanismi e nelle lavorazioni fino ad arrivare all'assistenza e alla competenza che si trovano nei punti vendita.



Una collezione di 555 disegni, coordinabili con le altre parti della struttura. Tante opportunità per una tenda su misura come nella bottega del sarto italiano.

- tessuti con trattamento TEFLON per resistere a sole, pioggia, smog, muffe
- cuciture in filo TENARA® garantite 10 anni contro l'usura
- due serie di PVC oscuranti specifici per la protezione totale sole-pioggia
- nuovi tessuti in poliestere per migliori performance



Avanzate tecnologie di costruzione e cura artigianale nelle rifiniture, per meccanismi che durano e funzionano nel tempo.

- struttura in lega leggera d'alluminio
- particolari in acciaio INOX
- cromatazione per proteggere anche le parti più remote e nascoste dall'aggressione di agenti esterni



La sicurezza certificata di una tenda da sole solida e robusta, all'avanguardia nel rispetto delle norme della Comunità Europea.

- Marchio CE, obbligatorio sulle tende in base a quanto previsto nella normativa europea UNI EN 13561



Siamo i primi ad essere soddisfatti e sicuri della qualità dei nostri prodotti, per questo ve li garantiamo 5 anni. Le condizioni di garanzia sono specificate in dettaglio nel manuale "uso e manutenzione" che accompagna ogni prodotto.



Per tutte le informazioni specifiche avrai a tua disposizione lo Specialista Gibus: per fare un sopralluogo, per darti i consigli più appropriati e preparare un preventivo accurato. Troverai il punto vendita più vicino a casa tua sulle Pagine Gialle alla voce "tende da sole" o chiamando il NUMERO VERDE 800.015.006.



stampato
con il sole

Grafiche Antiga spa



MISTO
Carta da fonti gestite
in maniera responsabile
FSC® C008309

Gibus®
TENDE DISEGNATE DAL SOLE